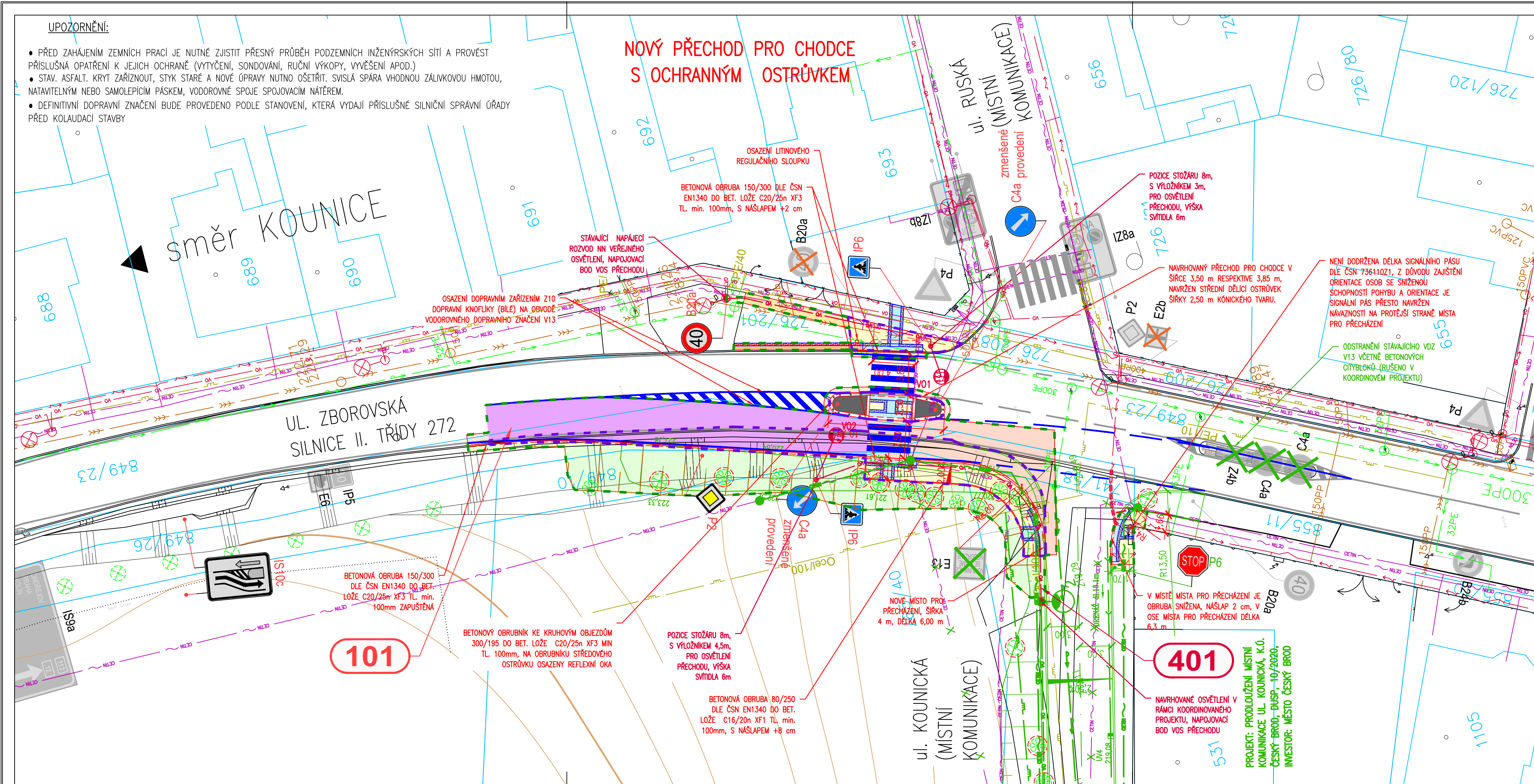


UPOZORNĚNÍ:

- PŘED ZAHÁJENÍM ZEMNÍCH PRACÍ JE NUTNÉ ZJISTIT PŘESNÝ PRŮBĚH PODZEMNÍCH INŽENÝRSKÝCH SÍTÍ A PROVÉST PŘÍSLUŠNÁ OPATŘENÍ K JEJICH OCHRANĚ (VYTÝČENÍ, SONDOVÁNÍ, RUČNÍ VÝKOPY, VYVĚŠENÍ APOD.)
- STAV. ASFALT. KRYT ZAŘÍZNOUT, STYK STARÉ A NOVÉ ÚPRAVY NUTNO OŠETŘIT. SVISLÁ SPÁRA VHODNOU ZÁLIVKOVOU HMOTOU, NATAVITELNÝM NEBO SAMOLEPÍCÍM PÁSKEM, VODOROVNĚ SPOJE SPOJOVACÍM NÁTĚREM.
- DEFINITIVNÍ DOPRAVNÍ ZNAČENÍ BUDE PROVEDENO PODLE STANOVENÍ, KTERÁ VYDAJÍ PŘÍSLUŠNÉ SILNIČNÍ SPRÁVNÍ ÚŘADY PŘED KOLAUDAČÍ STAVBY

NOVÝ PŘECHOD PRO CHODCE S OCHRANNÝM OSTRŮVKEM



LEGENDA

- VOZOVKA – ASFALTOVÝ BETON
- OPRAVA VOZOVKY OKOLO OBRUB – ASFALTOVÝ BETON
- CHODNÍK – BETONOVÁ DLAŽBA TL. 60 mm (ŠEDÁ BARVA)
- CHODNÍKOVÝ PŘEJEZD – BETONOVÁ DLAŽBA TL. 80 mm (PŘEDLAŽDĚNÍ)
- TECHNICKÝ PROSTOR – CEMENTOVÝ BETON
- VAROVNÝ A SIGNÁLNÍ PÁS – BETONOVÁ DLAŽBA PRO NEVIDOMÉ TL. 60 mm (ČERVENÁ BARVA)
- VAROVNÝ PÁS – BETONOVÁ DLAŽBA PRO NEVIDOMÉ TL. 80 mm (PŘEDLAŽDĚNÍ)
- HLADKÁ BET. DLAŽBA BEZ FAZETY TL. 60 mm (ANTRACITOVÁ BARVA)
- HLADKÁ BET. DLAŽBA BEZ FAZETY TL. 80 mm (ANTRACITOVÁ BARVA)
- BEZPEČNOSTNÍ PROTISKYOVÁ ÚPRAVA POVRCHU VOZOVKY
- VEGETAČNÍ ÚPRAVY
- NEZPEVNĚNÁ KRAJNICE – ASFAL. RECYKLÁT
- OBRUBA
- OBRUBA S NÁŠLAPEM ZAPUŠTĚNÁ NEBO S NÁŠLAPEM +2 cm
- HRANICE POZEMKŮ A PARCELNÍ ČÍSLA DLE KATASTRÁLNÍ MAPY
- NAVRHOVANÉ SVISLÉ DOPRAVNÍ ZNAČENÍ
- STÁVAJÍCÍ SVISLÉ DOPRAVNÍ ZNAČENÍ
- NAVRHOVANÉ STÁVAJÍCÍ SVISLÉ DOPRAVNÍ ZNAČENÍ V RÁMCI KOORDINOVANÉHO PROJEKTU PRODLOUŽENÍ MÍSTNÍ KOMUNIKACE UL. KOUNICKÁ, K.Ú. ČESKÝ BROD
- NAVRHOVANÉ VODOROVNÉ DOPRAVNÍ ZNAČENÍ
- STÁVAJÍCÍ VODOROVNÉ DOPRAVNÍ ZNAČENÍ
- NAVRHOVANÉ VODOROVNÉ DOPRAVNÍ ZNAČENÍ V RÁMCI KOORDINOVANÉHO PROJEKTU PRODLOUŽENÍ MÍSTNÍ KOMUNIKACE UL. KOUNICKÁ, K.Ú. ČESKÝ BROD

ZÁBORY

- HRANICE DOČASNÉHO ZÁBORU
- HRANICE TRVALÉHO ZÁBORU
- STÁVAJÍCÍ INŽENÝRSKÉ SÍTĚ
- KANALIZACE JEDNOTNÁ (1. SČV)
- VODOVOD (1. SČV)
- PLYN – STL (GASNET, s.r.o.)
- PLYN – NTL (GASNET, s.r.o.)
- VEŘEJNÉ OSVĚTLENÍ (ČESKÝ BROD)
- SILNOPROUDÉ VEDENÍ – TRASA NN PODZEMNÍ (ČEZ)
- SLABOPROUDÉ VEDENÍ – TRASA PODZEMNÍ (CETIN)

NAVRHOVANÉ INŽENÝRSKÉ SÍTĚ

- VEŘEJNÉ OSVĚTLENÍ (SO 401)
- DĚLKA PŘÍPOJKY K V01 – 22,5 m
- DĚLKA PŘÍPOJKY K V02 – 32,50 m

SEZNAM STAVEBNÍCH OBJEKTŮ

- 101 SO 101 PŘECHOD PRO CHODCE
- 401 SO 401 PŘÍSVĚTLENÍ PŘECHODU PRO CHODCE

KOORDINOVANÝ PROJEKT

PROJEKT: PRODLOUŽENÍ MÍSTNÍ KOMUNIKACE UL. KOUNICKÁ, K.Ú. ČESKÝ BROD, DPROJEKTOVÝ STUPEŇ DUSP, 10/2020, INVESTOR: MĚSTO ČESKÝ BROD, PROJEKTANT: ING. MICHAL FOTT

- OBRUBA
- VEŘEJNÉ OSVĚTLENÍ
- VODOVOD (1. SČV)
- PLYN – STL (GASNET, s.r.o.)
- STROMY NAVRHOVANÉ KE KÁCENÍ – V RÁMCI AKCE PRODLOUŽENÍ MÍSTNÍ KOUNICKÁ, K.Ú. ČESKÝ BROD

Zodp. projektant: Ing. Michal FOTT (ČKAIT 0012876)		k.ú. Český Brod (622737)		Vypracoval: Ing. Michal FOTT	
MÚ (OÚ): Český Brod		Kraj: Středočeský		Datum:	07/2024
Investor: Město Český Brod, náměstí Husovo 70, 282 01 Český Brod 282 01				Stupeň:	DPS
Zakázka:				Číslo zakázky:	
PŘECHOD PRO CHODCE V ULICI ZBOROVSKÁ V BLÍZKOSTI ULICE KOUNICKÁ, k.ú. ČESKÝ BROD				Měřítko:	1 : 250
				Počet formátů A4:	4
Obsah:				Číslo přílohy:	C.3
				Revize:	-
				Č. kopie:	
				KOORDINAČNÍ SITUAČNÍ VÝKRES	

240713143827

SITUACE.DWG